

LEGENDA MÍSTNOSTÍ

ČÍSLO MÍSTNOSTI	ÚČEL MÍSTNOSTI	PLOCHA (m²)	ÚPRAVA POVRCHŮ			
			PODLAHY	OZÍ.	STĚNY	STROPY
2027	CHODBA	20.10	TERACOVÁ DLÁŽBA	P4	MALBA	MALBA
2033	CHODBA	14.06	VINYL	P1	MALBA	SDK
2033a	CHODBA	10.09	VINYL	P1	MALBA	SDK
2034	KANCELÁŘ AKADEMIKŮ	19.36	VINYL	P1	MALBA	SDK
2035	KANCELÁŘ AKADEMIKŮ	14.05	VINYL	P1	MALBA	SDK
2036	KANCELÁŘ AKADEMIKŮ	13.99	VINYL	P1	MALBA	SDK
2037	KANCELÁŘ AKADEMIKŮ	11.35	VINYL	P2	MALBA	SDK
2038	KANCELÁŘ AKADEMIKŮ	27.26	VINYL	P2	MALBA	SDK
2039	KANCELÁŘ AKADEMIKŮ	20.58	VINYL	P1	MALBA	SDK
2041	KANCELÁŘ AKADEMIKŮ	13.99	VINYL	P3	MALBA	SDK
2042	KANCELÁŘ AKADEMIKŮ	18.38	VINYL	P3	MALBA	SDK

PLOCHA MÍSTNOSTÍ CELKEM: 183.21

ODSTRANĚNÉ INTERIÉROVÉ VYBAVENÍ

MÍSTNOST ČÍSLO 2036

- 18 - ŠATNÍ SKŘÍŇ
- 19 - SESTAVA SKŘÍŇÍ
- 20 - KNHOVNA
- 22 - SESTAVA SKŘÍŇÍ
- 24 - KONFERENČNÍ STOLEK
- 25 - ODKLÁDACÍ STĚNA
- 43 - KŘESÍLKO

MÍSTNOST ČÍSLO 2037

- 41 - SKŘÍŇ S KUCHYŇKOU

MÍSTNOST ČÍSLO 2039

- 5 - PRACOVNÍ STŮL

MÍSTNOST ČÍSLO 2027

- 68 - SKLOPNÁ SEDADLA

LEGENDA ZNAČENÍ

- ODSTRANĚNÉ VYBAVENÍ
- STÁVAJÍCÍ VNITŘNÍ VYBAVENÍ
- OZNAČENÍ PRVKŮ VNITŘNÍHO VYBAVENÍ

STÁVAJÍCÍ INTERIÉROVÉ VYBAVENÍ

MÍSTNOST ČÍSLO 2033a

- 35 - SKŘÍŇ

MÍSTNOST ČÍSLO 2034

- 26 - ŠATNÍ SKŘÍŇ
- 27 - SESTAVA SKŘÍŇÍ
- 28 - PRACOVNÍ STŮL
- 29 - PRACOVNÍ STŮL
- 30 - KNHOVNA
- 31 - KONFERENČNÍ STOLEK
- 32 - KONTEJNER SE ŠUPLÍKY
- 33 - SKŘÍŇKA
- 34 - SKŘÍŇKA
- 42 - KANCELÁŘSKÁ ŽIDLE
- 43 - KŘESÍLKO

MÍSTNOST ČÍSLO 2036

- 21 - PRACOVNÍ STŮL
- 23 - NÁSTĚNNÁ POLICE
- 42 - KANCELÁŘSKÁ ŽIDLE

MÍSTNOST ČÍSLO 2037

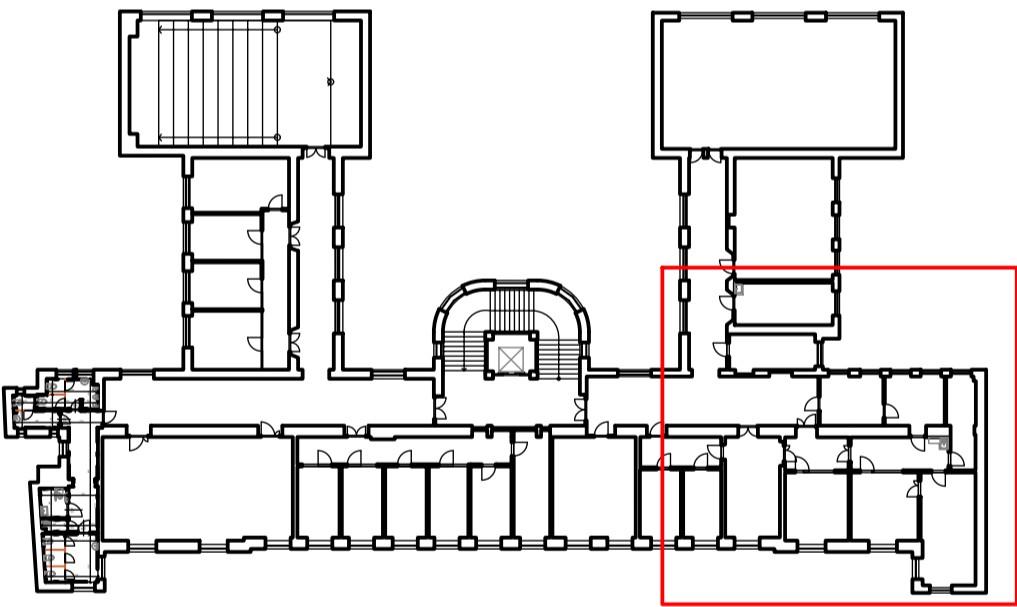
- 36 - PRACOVNÍ STŮL
- 37 - SESTAVA SKŘÍŇÍ
- 38 - NÁSTĚNNÉ POLICE
- 39 - KONFERENČNÍ STOLEK
- 40 - KONTEJNER SE ŠUPLÍKY
- 42 - KANCELÁŘSKÁ ŽIDLE
- 43 - KŘESÍLKO

MÍSTNOST ČÍSLO 2038

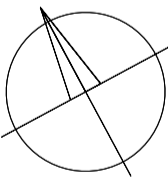
- 8 - ŠATNÍ SKŘÍŇ
- 9 - VITRÍNA
- 10 - SKŘÍŇ
- 11 - SKŘÍŇKA ZAVĚŠENÁ NA STĚNĚ
- 12 - SKŘÍŇKA ZAVĚŠENÁ NA STĚNĚ
- 13 - SKŘÍŇKA
- 14 - KONTEJNER SE ŠUPLÍKY
- 15 - ODKLÁDACÍ STĚNA
- 16 - KONFERENČNÍ STŮL
- 17 - PRACOVNÍ STŮL
- 42 - KANCELÁŘSKÁ ŽIDLE
- 44 - KONFERENČNÍ ŽIDLE

MÍSTNOST ČÍSLO 2039

- 1 - SKŘÍŇ
- 2 - SKŘÍŇ
- 3 - ŠATNÍ SKŘÍŇ
- 4 - KONFERENČNÍ STOLEK
- 5 - PRACOVNÍ STŮL
- 6 - SKŘÍŇKA
- 7 - KONTEJNER SE ŠUPLÍKY
- 42 - KANCELÁŘSKÁ ŽIDLE
- 43 - KŘESÍLKO
- 44 - ŽIDLE



POZNÁMKA: PŘED ZAHÁJENÍM STAVEBNÍCH PRACÍ NUTNO PŘEDEM ZKONTROLOVAT VŠECHNY MÍRY A OVĚŘIT S PROJEKTOVOU DOKUMENTACÍ.



SOUŘADNICOVÝ SYSTÉM: JTSK
VÝŠKOVÝ SYSTÉM: B.p.v.

±0,000 = PODLAHA 1.PP

ZMĚNY	a		DATUM		POPIS	
	b					
	a	ZAPRACOVÁNÍ POŽADAVKŮ INVESTORA		01/2021		Simona MOLENDOVÁ

INVESTOR:		Masarykova univerzita		Masarykova univerzita Žerotínovo nám. 6/178, 601 77 Brno tel: +420 549 481 011 e-mail: info@mun.cz	
				MUNI	

PROJEKTANT:			<div>TECHNICO architects & engineers</div> <div>TECHNICO Opava s.r.o. Hradecká 1576/51 746 01 Opava tel: 553 760 970 info@technico.cz</div>
ZODP. PROJEKTANT:	Ing. Matěj KUDLÍK		
VYPRACOVAL:	Simona MOLENDOVÁ		
KONTROLOVAL:	Ing. Martin ULÍČNÝ		

ČÁST DOKUMENTACE:
D.1.5. PROJEKT INTERIÉRU

MU - stavební úpravy v objektu PdF, Poříčí 31 - projektant Rekonstrukce kanceláří katedry psychologie 2.NP K.ú. Staré Brno, parc.č. 1626	FORMAT	8×A4
	DATUM	11/2020
	STUPEŇ	DPS
PŮDORYS 2.NP - VNITŘNÍ VYBAVENÍ - ODSTRANĚNÉ	ZAKÁZKOVÉ ČÍSLO	TO-568-DPS
	MĚŘÍTKO:	ČÍSLO VÝKRESU:
	1 : 50	03-D.1.5.b.01_a.